



Endüstriyel Hijyen Ekipmanları
Industrial Hygiene Equipment

since 2000

intermet
hijyen

www.intermetltd.com.tr
www.intermethijyen.com





Hakkımızda

2000 Yılından itibaren Endüstriyel Hijyen Ekipmanları sektöründe faaliyet gösteren firmamız yurtiçi ve yurtdışı pazarında üretici olarak paslanmaz medikal hastane donanımları, gıda firmaları için Haccp hijyen ekipmanları, ıslak hacim ekipmanları imalatı yapmaktadır.

Firmamız müşterilerine daha iyi ürün verebilmek için sektöründeki yenilikleri ve gelişmeleri daha yakından takip etmektedir. Müşterilerimizin ihtiyaçları doğrultusunda uygun fiyat politikasıyla kaliteli ürünler sunmayı hedefleyen firmamız kuruluşundan bu yana müşterileri ile güvene dayalı uzun vadeli samimi ilişkiler kurmaya özen göstermiştir.

Misyonumuz

Dünyada ve ülkemizde yaşanan gelişmeler ve değişimler paralelinde; süreçlerimizin etkinliğini ve güncelliğini sağlayarak müşterilerimize, çalışanlarımıza, çevreye ve topluma karşı olan sorumluluklarımızı yerine getirmektedir.

Vizyonumuz

Daha kaliteli hijyen ekipmanları ürünü ve daha kaliteli hizmet ilkelerini birleştirerek, yalnızca kendine değil, tüm sağlık ve gıda sektörüne fayda sağlayan ve Türkiye'nin önde gelen gıda, hijyen ve medikal firmaları arasında bulunmaktadır.

About Us

Intermet has been active in the Industrial Hygiene Equipments sector since 2000 and as a manufacturer in domestic and international markets, it produces stainless medical hospital equipments, Haccp Hygiene equipments for food companies and wet crucible equipments.

Our company follows the innovations and developments in the sector more closely in order to provide better service to its customers. Our company, aiming to offer quality products in accordance with the needs of our customers, with a reasonable price policy, has taken care to establish long-term sincere relationships based on trust with its customers since its establishment.

Our Mission

In parallel with the developments and changes in the world and in our country; Our mission is to fulfill our responsibilities towards our customers, employees, environment and society by ensuring the effectiveness and timeliness of our processes.

Our Vision

Better quality hygiene equipment products and better quality services combining principles, not only to himself, and to contribute to the food industry and all health Turkey's leading food, is situated between hygiene and medical firms.



Galoş Dolabı Tekli

Single Galosh Cabinet

Kod Code	Ürün Adı Description	Ebatlar Dimensions
GD-0101	Galoş Bone Dolabı Tekli	160 x 400 x 230

Galoş Bone Dolabı İkili Çöp Kovalı

*Galosh, Bonet Cabinet
With Waste Receptacle*

Kod Code	Ürün Adı Description	Ebatlar Dimensions
GD-0102	Galoş Bone Dolabı İkili	800 x 400 x 230



Galoş Bone Maske Dolabı Üçlü Çöp Kovalı

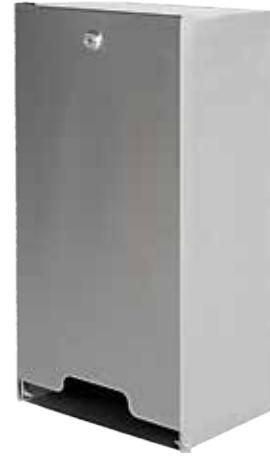
*Galosh, Bonnet and Mask Cabinet
With Waste Receptacle*

Kod Code	Ürün Adı Description	Ebatlar Dimensions
GD-0103	Galoş Bone Dolabı Üçlü	500 x 800 x 230





ZÖ-T105



ZÖ-T104

Tek Kullanımlık Ziyaretçi Önlük Dolabı

Disposable Apron Dispenser

Kod Code	Ürün Adı Description	Ebatlar Dimensions
ZÖ-T104	Ziyaretçi Önlük Dolabı Tekli	250 x 172 x 500
ZÖ-T105	Ziyaretçi Önlük Dolabı Çiftli	500 x 172 x 500



Ayaklı Ziyaretçi Önlüğü, Galoş, Bone, Maske Dolabı

Movable Apron, Galosh, Bonnet and Mask Cabinet

Kod Code	Ürün Adı Description	Ebatlar Dimensions
AZ-T106	Ayaklı Ziyaretçi Önlüğü, Galoş, Bone, Maske Dolabı	1550 x 500 x 500



Personel Soyunma Dolabı 4 Gözlü

Staff Locker

Kod Code	Ürün Adı Description	Ebatlar Dimensions
PSD-4-107	Personel Soyunma Dolabı 4 Gözlü	630 x 400 x 230



Personel Soyunma Dolabı 6 Gözlü

Staff Locker

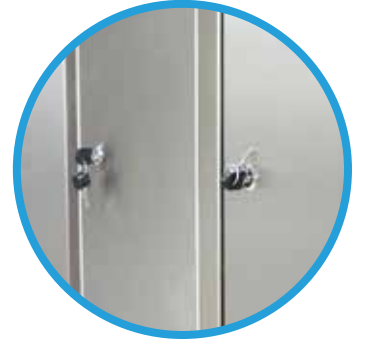
Kod Code	Ürün Adı Description	Ebatlar Dimensions
PSD-6-108	Personel Soyunma Dolabı 6 Gözlü	900 x 420 x 2000



Personel Soyunma Dolabı 8 Gözlü

Staff Locker

Kod Code	Ürün Adı Description	Ebatlar Dimensions
PSD-8-109	Personel Soyunma Dolabı 8 Gözlü	1180 x 420 x 2000



Personel Soyunma Dolabı 10 Gözlü

Staff Locker

Kod Code	Ürün Adı Description	Ebatlar Dimensions
PSD-10-110	Personel Soyunma Dolabı 10 Gözlü	1470 x 420 x 2000

Paslanmaz Ayakkabı Terlik Dolabı

Stainless Shoe Slipper Cabinet

Kod Code	Ürün Adı Description	Ebatlar Dimensions
AT-D-410	Paslanmaz Ayakkabı Terlik Dolabı	1800 x 400 x 900

** Ayakkabı ve terlik dolabı
Cr-Ni 304 K 18/8 Paslanmaz çelik saçtan
imal edilmiştir.

*Shoe and Slipper cabinet made by
Cr-Ni 304 K 18/8 Stainless Steel Sheet*



Personel Soyunma Odası Taburesi

Staff Locker Room Stool

Kod Code	Ürün Adı Description	Ebatlar Dimensions
PSD-T-400	Personel Soyunma Odası Taburesi	400 x 400 x 1200
PSD-T-400	Personel Soyunma Odası Taburesi	400 x 400 x 1600

** Cr-Ni 304 K 18/8 Paslanmaz çelik saçtan imal edilmiştir.
Personel soyunma odası taburesi

*Staff dressing room stall made by
Cr-Ni 304 K 18/8 Stainless Steel Sheet*



UVC Hijyenik Önlük Dolabı

UVC Hygienic Gowns Cabinet

Kod Code	Ürün Adı Description	Ebatlar Dimensions
PSD-420	UVC Hijyenik Önlük Dolabı	1800 x 400 x 900

** UVC hijyenik önlük dolabı Cr-Ni 304 K 18/8 Paslanmaz çelik saçtan imal edilmiştir.

UVC Hygienic Apron Cabinet Made by
Cr-Ni 304 K 18/8 Stainless Steel Sheet

Paslanmaz Fırça Standı

Stainless Brush Stand

Kod Code	Ürün Adı Description	Ebatlar Dimensions
PF-S-1900	Paslanmaz Fırça Standı	1950 x 500 x 1200

** Cr-Ni 304 K 18/8 Paslanmaz çelik saçtan imal edilmiştir.

Made by 304/4N Stainless Steel Sheet



Bot Askı Aparatı 15 Çift

Boot Disinfection Units 15

Kod Code	Ürün Adı Description	Ebatlar Dimensions
BA-15-110	Bot Askı Aparatı 15 Çift	800 x 2000 x 600



Bot Askı Aparatı 30 Çift

Boot Disinfection Units 30

Kod Code	Ürün Adı Description	Ebatlar Dimensions
BA-30-111	Bot Askı Aparatı 30 Çift	800 x 2000 x 875



UVC Bıçak Sterilizasyon Dolabı 10'lu

UVC Knife Sterilization Cabinet

Kod Code	Ürün Adı Description	Ebatlar Dimensions
BSD-10-112	UVC Bıçak Sterilizasyon Dolabı 10'lu	600 x 120 x 620

- Güç Kaynağı 220-230 V, 50 Hz.
- 0-120 dk. zaman ayarlı
- Renkli pleksiglas kapak
- Paslanmaz çelik gövde
- Power Supply 220-230 V, 50 Hz.
- 0-120 dk. zaman ayarlı
- Renkli pleksiglas kapak
- Paslanmaz çelik gövde

UVC Bıçak Sterilizasyon Dolabı 20'li

UVC Knife Sterilization Cabinet

Kod Code	Ürün Adı Description	Ebatlar Dimensions
BSD-20-113	UVC Bıçak Sterilizasyon Dolabı 20'li	900 x 120 x 620

- Güç Kaynağı 220-230 V, 50 Hz.
- 0-120 dk. zaman ayarlı
- Renkli pleksiglas kapak
- Paslanmaz çelik gövde
- Power Supply 220-230 V, 50 Hz.
- 0-120 dk. zaman ayarlı
- Renkli pleksiglas kapak
- Paslanmaz çelik gövde



Sulu Bıçak Sterilizasyon Dolabı

Water Knife Sterilization Cabinet

Kod Code	Ürün Adı Description	Ebatlar Dimensions
SBS - 115	Sulu Bıçak Sterilizasyon Dolabı	420 x 130 x 500



2 * 40 V 120 cm Sinek Öldürme Cihazı

2 * 40 V 120 cm Long Fly Killer

- Cr-Ni 304 K 18/8 paslanmaz sacdan imal edilmiştir.
- 2 Adet 40W 120 cm Sylvania Floresan bulunmaktadır
- Etki alanı 10 ile 150 m² arası
- 2 Adet 30*60 cm yapışkan plaka kullanılır
- 220 V elektrikle çalışmaktadır
- Made by Cr-Ni 304 K 18/8 stainless steel sheet
- 2 * 40 W 120 cm Sylvania floresence lamb
- Influence area between 10 and 150 m²
- 2 30*60 cm sticky plate
- Operates with 220 V electric



2 * 40 V 60 cm Sinek Öldürme Cihazı

2 * 40 V 60 cm Short Fly Killer

- Cr-Ni 304 K 18/8 paslanmaz sacdan imal edilmiştir.
- 2 Adet 40W 60 cm Sylvania Floresan bulunmaktadır
- Etki alanı 10 ile 80 m² arası
- 30*60 cm yapışkan plaka kullanılır
- 220 V elektrikle çalışmaktadır
- Made by Cr-Ni 304 K 18/8 stainless steel sheet
- 2 * 40 W 60 cm Sylvania floresence lamb
- Influence area between 10 and 80 m²
- 30*60 cm sticky plate
- Operates with 220 V electric



2 * 40 V 60 cm Aplik Model Sinek Öldürme Cihazı

2 * 40 V 60 cm ApliqueAnd Fly Killer

- Cr-Ni 304 K 18/8 paslanmaz sacdan imal edilmiştir.
- 1 Adet 40W 60 cm Sylvania Floresan bulunmaktadır
- Duvara Montelidir
- Etki alanı 10 ile 50 m² arası
- 15*30 cm yapışkan plaka kullanılır
- 220 V elektrikle çalışmaktadır
- Made by Cr-Ni 304 K 18/8 stainless steel sheet
- 40 W 60 cm Sylvania floresence lamb
- Wall Mounted
- Influence area between 10 and 50 m²
- 15*30 cm sticky plate
- Operates with 220 V electric

Kod Code	Ürün Adı Description	Ebatlar Dimensions
FLY-120	Uzun Sinek Öldürme Cihazı	1200
FLY-60	Kısa Sinek Öldürme Cihazı	600
FLY-A60	Aplik Model Sinek Öldürme Cihazı	600

Yere Monte El Kumandalı Göz Duşu

Ground Mounted Hand-op-Eyeshower

- Tüm boruları ve duş çanağı Cr-Ni 304 K 18/8 paslanmaz çelikten imal edilmiştir.
- El Kumandalı ve yere bağlıdır.
- Borular Gövde :1 1/4" Su Girişi : 1/2"
- Duş Çanağı : 300 mm



Duvara Monte El Kumandalı Göz Duşu

Wall Mounted Hand-op-Eyeshower

- Tüm boruları ve duş çanağı Cr-Ni 304 K 18/8 paslanmaz çelikten imal edilmiştir.
- El Kumandalı ve duvara montelidir.
- Borular Gövde :1 1/4" Su Girişi : 1/2"
- Duş Çanağı : 300 mm

Duvara Monte Göz ve Vücut Duşu

Wall Mounted Eye and Body Shower

- Tüm boruları ve duş çanağı Cr-Ni 304 K 18/8 paslanmaz çelikten imal edilmiştir.
- El Kumandalı ve duvara montelidir.
- Borular Gövde :1 1/4" Su Girişi : 1"
- Duş Çanağı : 300 mm



Duvara Monte El Kumandalı Göz Duşu

Ground Mounted Eye and Body Shower

- Tüm boruları ve duş çanağı Cr-Ni 304 K 18/8 paslanmaz çelikten imal edilmiştir.
- El Kumandalı ve yere bağlıdır.
- Borular Gövde :1 1/4" Su Girişi : 1"
- Duş Çanağı : 300 mm

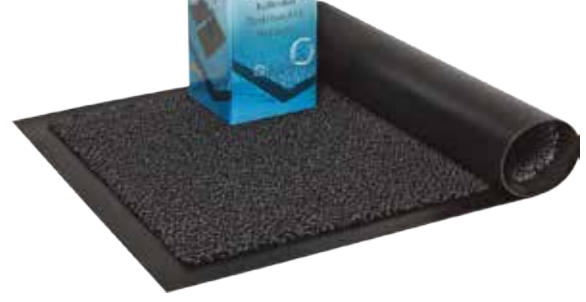
Kod Code	Ürün Adı Description	Ebatlar Dimensions
GD-300	Duvara Monte Göz Duşu	300
GD-301	Yere Monte Göz Duşu	300
GVD-302	Duvara Monte Göz ve Vücut Duşu	300
GVD-303	Yere Monte Göz ve Vücut Duşu	300



Kendinden Hazneli Paspas (60 * 85)

*Self Wombed Mat (60 * 85)*

- Kullanım Alanları: okullar, hastaneler,gıda üretim tesisleri, oteller, spor salonları
- Usage Areas: Hospitals, Schools, Food production sites, hotels, sport fields



Nem Alıcı Paspas (60 * 85)

*Chrome Wombed Mat (60 * 85)*

- Kullanım Alanları: okullar, hastaneler,gıda üretim tesisleri, oteller, spor salonları
- Usage Areas: Hospitals, Schools, Food production sites, hotels, sport fields



Krom Hazneli Paspas (60 * 85)

*Chrome Wombed Mat (60 * 85)*

Kod Code	Ürün Adı Description	Ebatlar Dimensions
KH-60	Krom Hazneli Paspas	400 x 600
KH-90	Krom Hazneli Paspas	600 x 900
KH-120	Krom Hazneli Paspas	600 x 1200
KH-140	Krom Hazneli Paspas	600 x 1400



Evye Sistemleri
Sink Systems

Dekoratif El Yıkama Evyesi

Decorative Handwash Sink

Kod Code	Ürün Adı Description	Ebatlar Dimensions
ES-D-40	Dekoratif El Yıkama Evyesi	Ø 400 x 900



Dizden Kumandalı Evye

Knee Operated Sink

Kod Code	Ürün Adı Description	Ebatlar Dimensions
ES-DK-40	Dizden Kumandalı Evye	420 x 500 x 500

- 15 Saniye boyunca su akıtma özelliği
- Duvara monte edilebilir
- Paslanmaz çelik gövde
- 15 second water flow is available in every operation
- Wall-mounted option
- Stainless steel body

Duvara Monte Fotoselli Evye

Touchless Sink

Kod Code	Ürün Adı Description	Ebatlar Dimensions
ES-F-50	Duvara Monte Fotoselli Evye	420 x 500 x 500





ES-AP-110

Ayak Pedallı Evye

Pedal Sink

Kod Code	Ürün Adı Description	Ebatlar Dimensions
ES-AP-110	Ayak Pedallı Evye	420 x 500 x 1100
ES-AF-120	Ayaklı Fotoselli Evye	850 x 900 x 1550

- ** Cr-Ni 304 K 18/8 Paslanmaz çelik sacdan imal edilmiştir. Tamamı kapalı gövde Üretim alanlarına girişlerde el hijyeni amaçlı üretilmiştir.
- Made by Cr-Ni 304 K 18/8 Stainless Steel Sheet. Fully enclosed product made for the entrance of production areas.

Ayaklı Fotoselli Evye

Footed Photocell Sink



Fabrika İçi El Yıkama Evyesi

Handwash Sink for Factory Area

Kod Code	Ürün Adı Description	Ebatlar Dimensions
ES-AP-90	Fabrika İçi El Yıkama Evyesi	500 x 500 x 900

- İsteğe bağlı fotoselli ve ayak pedallı su kontrol sistemi
- Optional photoelectric or pedal water control system

Cr-Ni 304 K 18/8 Paslanmaz Çelik Sacdan imal edilmiştir.
* Üretim alanları için üretilmiştir
Made of Cr-Ni 304 K 18/8 Stainless Steel Sheet.
* Made for production areas



Yere Monte Evye

Ground Mounted Sink

Kod Code	Ürün Adı Description	Ebatlar Dimensions
ES-Y-160	Yere Monte Evye	500 x 500 x 1600

- İsteğe bağlı fotoselli ve ayak pedallı su kontrol sistemi
- Optional photoelectric or pedal water control system

Cr-Ni 304 K 18/8 Paslanmaz Çelik Sacdan imal edilmiştir.
* Üretim alanları için üretilmiştir
Made of Cr-Ni 304 K 18/8 Stainless Steel Sheet.
* Made for production areas





Ayak Pedallı Evye

Pedal Sink

Kod Code	Ürün Adı Description	Ebatlar Dimensions
ES-AP-125	Ayak Pedallı Evye	500 x 620 x 1250

- İsteğe bağlı fotoselli ve ayak pedallı su kontrol sistemi
- *Optional photoelectric or pedal water control system*
- Cr-Ni 304 K 18/8 Paslanmaz Çelik Sacdan imal edilmiştir.
- * Üretim alanları için üretilmiştir
- Made of Cr-Ni 304 K 18/8 Stainless Steel Sheet.*
- * *Made for production areas*

Malzeme Yıkama Evyesi

Material Wash Sink

Kod Code	Ürün Adı Description	Ebatlar Dimensions
ES-MY-2000	Malzeme Yıkama Evyesi	800 x 2000 x 850
ES-MY-2350	Malzeme Yıkama Evyesi	800 x 2350 x 850

Cr-Ni 304 K 18/8 Paslanmaz Çelik Sacdan imal edilmiştir.
* Üretim alanları için üretilmiştir
Made of Cr-Ni 304 K 18/8 Stainless Steel Sheet.
* *Made for production areas*



İki Bölmeli Aparat Yıkama Evyesi

Device Wash Sink With Two Closet

Kod Code	Ürün Adı Description	Ebatlar Dimensions
ES-AY-1500	Aparat Yıkama Evyesi	700 x 1500 x 850

İstenilen ebatta imal edilebilir

Cr-Ni 304 K 18/8 Paslanmaz Çelik Sacdan imal edilmiştir.
* Üretim alanları için üretilmiştir
Made of Cr-Ni 304 K 18/8 Stainless Steel Sheet.
* *Made for production areas*





Pedallı El Yıkama Evyesi

Pedal Handwash Sink

Kod Code	Ürün Adı Description	Ebatlar Dimensions
ES-PY-500	Tekli Pedallı El Yıkama Evyesi	500 x 600 x 850-1200
ES-PY-1300	2'li Pedallı El Yıkama Evyesi	1300 x 600 x 850-1200
ES-PY-1500	3'lü Pedallı El Yıkama Evyesi	1500 x 600 x 850-1200
ES-PY-1800	4'lü Pedallı El Yıkama Evyesi	1800 x 600 x 850-1200
ES-PY-2100	5'li Pedallı El Yıkama Evyesi	2100 x 600 x 850-1200

Cr-Ni 304 K 18/8 Paslanmaz Çelik Sacdan imal edilmiştir.

* Üretim alanları için üretilmiştir

Made of Cr-Ni 304 K 18/8 Stainless Steel Sheet.

** Made for production areas*

Pedallı El Yıkama Evyesi

Pedal Handwash Sink



Kod Code	Ürün Adı Description	Ebatlar Dimensions
ES-F-500	Tekli El Yıkama Evyesi	500 x 600 x 850-1200
ES-F-1300	2'li El Yıkama Evyesi	1300 x 600 x 850-1200
ES-F-1500	3'lü El Yıkama Evyesi	1500 x 600 x 850-1200
ES-F-1800	4'lü El Yıkama Evyesi	1800 x 600 x 850-1200
ES-F-2100	5'li El Yıkama Evyesi	2100 x 600 x 850-1200

Cr-Ni 304 K 18/8 Paslanmaz Çelik Sacdan imal edilmiştir.

* Üretim alanları için üretilmiştir

Made of Cr-Ni 304 K 18/8 Stainless Steel Sheet.

** Made for production areas*

Duvara Monte El Yıkama Evyesi

Handwash Sink



Kod Code	Ürün Adı Description	Ebatlar Dimensions
ES-DM-1300	2'li Duvara Monte El Yıkama Evyesi	600 x 700 x 1300
ES-DM-1500	3'lü Duvara Monte El Yıkama Evyesi	600 x 700 x 1500

Cr-Ni 304 K 18/8 Paslanmaz Çelik Sacdan imal edilmiştir.

* Üretim alanları için üretilmiştir

Made of Cr-Ni 304 K 18/8 Stainless Steel Sheet.

** Made for production areas*

Tekli El Yıkama Evyesi

Single Handwash Sink



Kod Code	Ürün Adı Description	Ebatlar Dimensions
ES-EY-100	Tekli El Yıkama Evyesi	700 x 1000 x 850
ES-EY-120	Tekli El Yıkama Evyesi	700 x 1200 x 850
ES-EY-140	Tekli El Yıkama Evyesi	700 x 1400 x 850
ES-EY-160	Tekli El Yıkama Evyesi	700 x 1600 x 850
ES-EY-180	Tekli El Yıkama Evyesi	700 x 1800 x 850
ES-EY-200	Tekli El Yıkama Evyesi	700 x 2000 x 850

Cr-Ni 304 K 18/8 Paslanmaz Çelik Sacdan imal edilmiştir.

* Üretim alanları için üretilmiştir

Made of Cr-Ni 304 K 18/8 Stainless Steel Sheet.

* Made for production areas



Paspas Yıkama Evyesi

Kod Code	Ürün Adı Description	Ebatlar Dimensions
ES-PY-900	Paspas Yıkama Evyesi	600 x 600 x 900

Cr-Ni 304 K 18/8 Paslanmaz Çelik Sacdan imal edilmiştir.

* Üretim alanları için üretilmiştir

Made of Cr-Ni 304 K 18/8 Stainless Steel Sheet.

* Made for production areas



Sanitasyon Üniteleri

Hygiene Stations

El Dezenfektan Sistemi

Hygiene Hand Disinfectant



Kod Code	Ürün Adı Description	Ebatlar Dimensions
DM-400	El Dezenfektan Sistemi	500 x 300 x 410

- Üretim alanlarına girişlerde el dezenfeksiyonunu zorunlu hale getirmek için kullanılmaktadır.
- İki elin aynı anda hazne içerisinde dezenfekte olmasıyla turnike veya otomatik kapı üretim alanına girişe izin verir.
- Sıvı bazlı dezenfektan kullanılmaktadır.
- *Is is used for obligating hand disinfection in production site antrances.*
- *The turnstile let entrance to the production site when two hands simultaneous disinfect in chambers.*
- *Turnstile passing way can be fixed as right or left according to the wish of customer. Liquid based disinfectant is used.*



El Dezenfektanlı Turnike Sistemi

Hygiene Turnstile With Hand Disinfectant

Kod Code	Ürün Adı Description	Ebatlar Dimensions
DMT-500	El Dezenfektanlı Turnike Sistemi	680 x 800 x 500

- Üretim alanlarına girişlerde el dezenfeksiyonunu zorunlu hale getirmek için kullanılmaktadır.
- İki elin aynı anda hazne içerisinde dezenfekte olmasıyla turnike üretim alanına girişe izin verir.
- Turnike sistemi geçiş yönü müşteri isteğine bağlı sağ ve sol olarak ayarlanabilir.
- Sıvı bazlı dezenfektan kullanılmaktadır.
- *Is is used for obligating hand disinfection in production site antrances.*
- *The turnstile let entrance to the production site when two hands simultaneous disinfect in chambers.*
- *Turnstile passing way can be fixed as right or left according to the wish of customer. Liquid based disinfectant is used.*

Yere Monte El Dezenfektanlı Turnike Sistemi

Ground Fixed Hygiene Turnstile With Hand Disinfectant

Kod Code	Ürün Adı Description	Ebatlar Dimensions
YMT-1300	Yere Monte El Dezenfektanlı Turnike Sistemi	500 x 900 x 1300

- Cr-Ni 304 K 18/8 paslanmaz çelik sacdan üretilmiştir. Üretim alanlarına girişlerde el dezenfeksiyonunu zorunlu hale getirmek için kullanılmaktadır. İki elin aynı anda hazne içerisinde dezenfekte olmasıyla turnike üretim alanına girişe izin verir ve geçişin tamamlanmasıyla diğer geçişi kısıtlamak için kilitlebilir. Hijyenik paspas ve geçiş engelleyici tutunma barı ile kombine settir.
- *Made by Cr-Ni 304 K 18/8 stainless steel sheet. Is is used for obligating hand disinfection in production site antrances. The turnstile let entrance to the production site when two hands simultaneous disinfect in chambers and after entrance it is locked for blocking next entrance. It is a combined kit with hygienic mat and passing blocker holding bar.*



Mini El Dezenfektanlı Turnike Sistemi

Mini Hygiene Turnstile With Hand Disinfectant



Kod Code	Ürün Adı Description	Ebatlar Dimensions
MH-1450	Mini El Dezenfektanlı Turnike Sistemi	850 x 900 x 1450

Diz Kumandalı Evely Sanitasyon Hattı

Hygiene Station With Knee Operated Sink

- Cr-Ni 304 K 18/8 paslanmaz çelik sacdan imal edilmiştir. Üretim alanlarına girişlerde el ve ayak dezenfeksiyonu için tasarlanmıştır.
- *Made by Cr-Ni 304 K 18/8 stainless steel sheet. Designed for hand and foot disinfection in production site entrance.*



Kod Code	Ürün Adı Description	Ebatlar Dimensions
HB-D-1600	Diz Kumandalı Evely Sanitasyon Hattı	1600 x 1000 x 1600

Fotoselli Eveye Hijyen Bariyeri

Kod Code	Ürün Adı Description	Ebatlar Dimensions
HB-F-1400	Fotoselli Eveye Hijyen Bariyeri	1700 x 950 x 1400

** Cr-Ni 304 K 18/8 Paslanmaz çelik sacdan imal edilmiştir. Üretim alanlarına girişlerde el ve ayak dezenfeksiyonu için kullanılır.

Hijyen İstasyonu sınırlı alana sahip üretim hatları için harika bir çözümdür. Yüksek çalışma kapasitesi, kişinin giriş noktasından geçmesine izin verir sahip ve ayakkabı sanitasyon havuzu dahil ederek, optimum personel hijyenini garanti eder.

Hygiene Station is perfect solution for the production lines does have not much space. High working capability, Allows to staff pass from entrance side and when foot sanitary pool added to the hygiene station guarantees right staff hygiene

Ayaklı El Dezenfektan Hijyen Seti

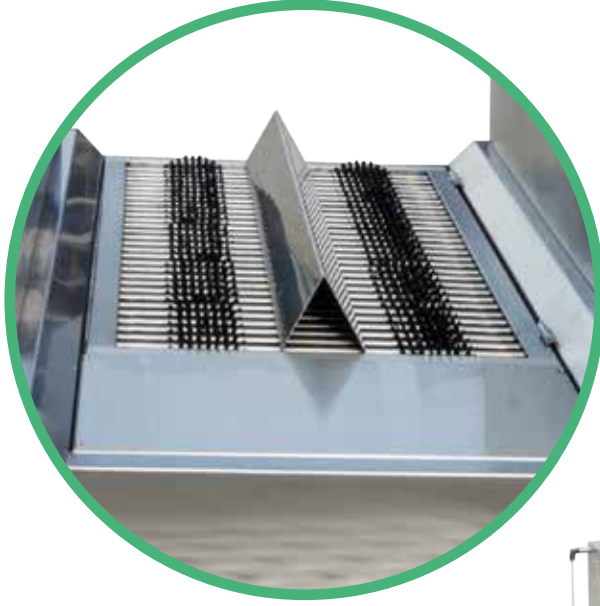


Kod Code	Ürün Adı Description	Ebatlar Dimensions
AH-İS-450	Ayaklı El Dezenfektan Hijyen Seti	1400 x 450 x 1600

- ** Cr-Ni 304 K 18/8 Paslanmaz çelik saçtan imal edilmiştir. Üretim alanlarına girişlerde el ve ayak dezenfeksiyonu için kullanılır.
- Ayaklı Hijyen İstasyonu sınırlı alana sahip üretim hatları için harika bir çözümdür. Yüksek çalışma kapasitesi, kişinin giriş noktasından geçmesine izin verir ve ayakkabı sanitasyon havuzu dahil ederek, optimum personel hijyenini garanti eder otomatik kapılara uyumlu olarak tasarlanmış cihazdır.

Taban Fırçalı Dezenfeksiyon Tüneli

Sole Brushing Disinfection Tunnel



Kod Code	Ürün Adı Description	Ebatlar Dimensions
VS-T-950	Taban Fırçalı Dezenfeksiyon Tüneli	1850 x 950 x 1700

- ** Cr-Ni 304 K 18/8 Paslanmaz çelik saçtan imal edilmiştir.
- * taban fırçalı Dezenfeksiyon tüneli
- * Üretim alanlarına girişlerde ayak ve vücut sisleme yapılarak dezenfeksiyon yapılır

- **Made by Cr-Ni 304 K 18/8 Stainless Steel Sheet
- *Sole Brushing Disinfection Tunnel
- *Disinfects foot and body in the Entry of the production areas

Taban Fırçalı Hiyen Bariyeri

Hygiene Barrier with Horizontal Brushing



- Cr-Ni 304 K 18/8 paslanmaz çelik sacdan imal edilmiştir. Üretim alanlarına girişlerde el ve ayak dezenfeksiyonu için kullanılır.
- *Made by Cr-Ni 304 K 18/8 stainless steel sheet. Used in production areas entrances and foot disinfectants.*

Hiyen istasyonu sınırlı alana sahip üretim hatları için özel olarak tasarlanmıştır. Hem otomatik el yıkama hem de el dezenfeksiyon ünitesi ile personelin optimum hijyen seviyelerini garanti eder. Dakika da 3-4 kişinin giriş noktasından (kişi başına 15-20 saniye) geçmesine izin vererek hızlı bir şekilde ilerler.

The Hygiene Station is specially designed for production lines with limited space. It guarantees optimum hygiene levels of personnel with both automatic hand washing and hand disinfection unit. Per minute allows to 3-4 pass from the entry side (15-20 second per person) and it moves quickly.

Kod Code	Ürün Adı Description	Ebatlar Dimensions
HB-T-1900	Taban Fırçalı Hiyen Bariyeri	1900 x 1000 x 1800

Taban Fırçalamalı Hijyen Bariyeri

Hygiene Barrier with Horizontal Brushing



- Cr-Ni 304 K 18/8 paslanmaz çelik sacdan imal edilmiştir. Üretim alanlarına girişlerde el ve ayak dezenfeksiyonu için tasarlanmıştır.
- *Made by Cr-Ni 304 K 18/8 stainless steel sheet. Designed for hand and foot disinfection in production site entrance.*

Kod Code	Ürün Adı Description	Ebatlar Dimensions
HB-T-1700	Taban Fırçalamalı Hijyen Bariyeri	1600 x 1000 x 1700

Diz Kumandalı Çift Evelyli Sanitasyon Hattı

Hygiene Sanitation with Knee Operated (Double Sink System)



- Cr-Ni 304 K 18/8 paslanmaz çelik sacdan imal edilmiştir. Üretim alanlarına girişlerde el ve ayak dezenfeksiyonu için tasarlanmıştır.
- *Made by Cr-Ni 304 K 18/8 stainless steel sheet. Designed for hand and foot disinfection in production site entrance.*



Kod Code	Ürün Adı Description	Ebatlar Dimensions
HB-T-2100	Diz Kumandalı Çift Evelyli Sanitasyon Hattı	1600 x 1000 x 1600

Taban Fırçalamalı Mini Hijyen Bariyeri

Mini Hygiene Barrier with Horizontal Brushing



- Cr-Ni 304 K 18/8 paslanmaz çelik sacdan imal edilmiştir. Üretim alanlarına girişlerde el ve ayak dezenfeksiyonu için tasarlanmıştır.
- Made by 3Cr-Ni 304 K 18/8 stainless steel sheet. Designed for hand and foot disinfection in production site entrance.

Kod Code	Ürün Adı Description	Ebatlar Dimensions
HB-T-1100	Taban Fırçalamalı Mini Hijyen Bariyeri	1100 x 1000 x 1700

Taban Fırçalı Hiyen Bariyeri Kısa Model

Horizontal Brushing Hygiene Barrier



Kod Code	Ürün Adı Description	Ebatlar Dimensions
HB-T-1500	Taban Fırçalı Hiyen Bariyeri	1500 x 1000 x 1600

Üretim alanlarının girişlerinde personel el ve bot temizliği için tasarlanmıştır. Personelin hijyen bariyerinin üstüne çıkmasıyla birlikte taban fırçalama işlemi başlamaktadır. Fırçalama işleminin bitmesiyle birlikte el yıkama işlemi ve el kurutma işlemi başlar. El dezenfektan işlemi çift çanaklı turnike sistemine iki elin girmesiyle birlikte el dezenfekte işlemi gerçekleşir ve hijyen bariyerinin turnike sistemi geçişine izin verir. 304K 18/8 4N Paslanmaz çelik saçtan imal edilmiştir.

Designed for the entrance of personnel hand and boot cleaning production areas. Sole brushing starts when personnel comes above of the hygiene barrier. After brushing processes completed hand washing and drying processes begins. The hand disinfection process is completed when both hands are placed in the disinfection chamber and turnstile of the hygiene barrier allows to pass. Made of 304K 18/8 4N Stainless steel sheet.

Yatay Dikey Çizme Fırçalama Kısa Tip Hiyen Bariyeri

Horizontal and Vertical Brushing Hygiene Barrier

Üretim alanlarının girişlerinde personel el ve bot temizliği için tasarlanmıştır. Personelin hijyen bariyerinin üstüne çıkmasıyla birlikte taban fırçalama işlemi başlamaktadır. Fırçalama işleminin bitmesiyle birlikte el yıkama işlemi ve el kurutma işlemi başlar. El dezenfektan işlemi çift çanaklı turnike sistemine iki elin girmesiyle birlikte el dezenfekte işlemi gerçekleşir ve hijyen bariyerinin turnike sistemi geçişine izin verir. 304K 18/8 4N Paslanmaz çelik saçtan imal edilmiştir.

Designed for the entrance of personnel hand and boot cleaning production areas. Sole brushing starts when personnel comes above of the hygiene barrier. After brushing processes completed hand washing and drying processes begins. The hand disinfection process is completed when both hands are placed in the disinfection chamber and turnstile of the hygiene barrier allows to pass. Made of 304K 18/8 4N Stainless steel sheet.



Kod Code	Ürün Adı Description	Ebatlar Dimensions
HB-T-1500	Taban Fırçalı Hiyen Bariyeri	1500 x 1000 x 1600

Taban Fırçalımalı Hijyen Bariyeri

Hygiene Barrier with Horizontal Brushing



Üretim alanlarının girişlerinde personel el ve bot temizliği için tasarlanmıştır. Personelin hijyen bariyerinin üstüne çıkmasıyla birlikte taban fırçalama işlemi başlamaktadır. Fırçalama işleminin bitmesiyle birlikte el yıkama işlemi ve el kurutma işlemi başlar. El dezenfektan işlemi çift çanaklı turnike sistemine iki elin girmesiyle birlikte el dezenfekte işlemi gerçekleşir ve hijyen bariyerinin turnike sistemi geçişine izin verir. 304K 18/8 4N Paslanmaz çelik saçtan imal edilmiştir.

Designed for the entrance of personnel hand and boot cleaning production areas. Sole brushing starts when personnel comes above of the hygiene barrier. After brushing processes completed hand washing and drying processes begins. The hand disinfection process is completed when both hands are placed in the disinfection chamber and turnstile of the hygiene barrier allows to pass. Made of 304K 18/8 4N Stainless steel sheet.



Kod Code	Ürün Adı Description	Ebatlar Dimensions
HB-T-2400	Taban Fırçalımalı Hijyen Bariyeri	2400 x 1000 x 1600

Yatay Dikey Çizme Fırçalama Evyeli Hijyen Bariyeri

Horizontal and Vertical Brushing Hygiene Barrier



Üretim alanlarının girişlerinde personel el ve bot temizliği için tasarlanmıştır. Personelin hijyen bariyerinin üstüne çıkmasıyla birlikte taban fırçalama işlemi başlamaktadır. Fırçalama işleminin bitmesiyle birlikte el yıkama işlemi ve el kurutma işlemi başlar. El dezenfektan işlemi çift çanaklı turnike sistemine iki elin girmesiyle birlikte el dezenfekte işlemi gerçekleşir ve hijyen bariyerinin turnike sistemi geçişine izin verir. Cr-Ni 304 K 18/8 Paslanmaz çelik saçtan imal edilmiştir.

Designed for the entrance of personnel hand and boot cleaning production areas. Sole brushing starts when personnel comes above of the hygiene barrier. After brushing processes completed hand washing and drying processes begins. The hand disinfection process is completed when both hands are placed in the disinfection chamber and turnstile of the hygiene barrier allows to pass. Made of 3Cr-Ni 304 K 18/8 Stainless steel sheet.

Kod Code	Ürün Adı Description	Ebatlar Dimensions
HB-YD-2400	Yatay Dikey Çizme Fırçalama	2400 x 1000 x 1600

Taban Fırçalı Hiyjen Sistemi

Sole Brushing Hygiene System



** Cr-Ni 304 K 18/8 Paslanmaz çelik saçtan imal edilmiştir. Üretim alanlarına girişlerde el ve ayak dezenfeksiyonu için kullanılır,

Taban Temizleyici temiz ayakkabıların çok önemli olduğu tüm üretim alanları için mükemmel bir çözümdür. Bir fotosel ile aktif hale getirilerek, kullanıcının temizlik sürecini kir seviyesine göre ayarlamasını sağlamakla kalmaz, aynı zamanda enerji tüketimini de minimumda tutar.

Sole Cleaner is the perfect solution for any production area where clean shoes are more important. It's being activated with single photosell, it's not only adjust length of the cleaning according on the users dirt level at the same time uses less energy

Kod Code	Ürün Adı Description	Ebatlar Dimensions
TF-208	Taban Fırçalı Hiyjen Sistemi	320 x 540 x 1025

Taban Fırçalı Hiyjen Sistemi

Sole Brushing Hygiene System

** Cr-Ni 304 K 18/8 Paslanmaz çelik saçtan imal edilmiştir. Üretim alanlarına girişlerde el ve ayak dezenfeksiyonu için kullanılır.

Taban Temizleyici temiz ayakkabıların çok önemli olduğu tüm üretim alanları için mükemmel bir çözümdür. Bir fotosel ile aktif hale getirilerek, kullanıcının temizlik sürecini kir seviyesine göre ayarlamasını sağlamakla kalmaz, aynı zamanda enerji tüketimini de minimumda tutar.

Sole Cleaner is the perfect solution for any production area where clean shoes are more important. It's being activated with single photosell, it's not only adjust length of the cleaning according on the users dirt level at the same time uses less energy



Kod Code	Ürün Adı Description	Ebatlar Dimensions
TF-308	Taban Fırçalı Hiyjen Sistemi	750 x 750 x 1100

Yatay Dikey Çizme Fırçalama Sistemi

Horizontal and Vertical Brushing System

- Cr-Ni 304 K 18/8 paslanmaz çelik sacdan imal edilmiştir. Üretim alanlarına girişte çizme temizliği için tasarlanmıştır. Fotoselli göz gördükten sonra 8-10 saniye çalışmaya başlar, aynı zamanda dezenfektan püskürtür ve geçiş tamamlandığında kendiliğinden durur. Atık su tahliyesi mevcuttur. Sulu ve dezenfektanlı sistem olarak üretilmektedir.
- *Made by Cr-Ni 304 K 18/8 stainless steel sheet. Designed for boot cleaning in production site entrances. System start to work for 8-10 sec after photocell se, at same time disenfectant repels and it stops when passing is over by itself. Waste water discharge exist. It is produced as watery and disenfectant system.*



Kod Code	Ürün Adı Description	Ebatlar Dimensions
YDÇ-850	Yatay Dikey Çizme Fırçalama Sistemi	850 x 1000 x 850

Taban Fırçalama

Horizontal Brushing



- Cr-Ni 304 K 18/8 paslanmaz çelik sacdan imal edilmiştir. Üretim alanlarına girişte çizme temizliği için tasarlanmıştır. Fotoselli göz gördükten sonra 8-10 saniye çalışmaya başlar, aynı zamanda dezenfektan püskürtür ve geçiş tamamlandığında kendiliğinden durur. Atık su tahliyesi mevcuttur. Sulu ve dezenfektanlı sistem olarak üretilmektedir.
- *Made by Cr-Ni 304 K 18/8 stainless steel sheet. Designed for boot cleaning in production site entrances. System start to work for 8-10 sec after photocell se, at same time disenfectant repels and it stops when passing is over by itself. Waste water discharge exist. It is produced as watery and disenfectant system.*

Kod Code	Ürün Adı Description	Ebatlar Dimensions
TF-1100	Taban Fırçalama Sistemi	850 x 1000 x 1100

Yere Monte Geçiş Turnikesi

Ground Mounted Turnstile Acces Control System

Kod Code	Ürün Adı Description	Ebatlar Dimensions
YMT-1510	Yere Monte Geçiş Turnikesi Sistemi	500 x 800 x 300



Yaprak Turnike Sistemi

VIP Turnstile

Kod Code	Ürün Adı Description	Ebatlar Dimensions
YT-850	Yaprak Turnike Sistemi	1000 x 850

Çift Ayaklı Turnike Geçiş Sistemi

Double Leg Turnstile Access Control System

Kod Code	Ürün Adı Description	Ebatlar Dimensions
ATS-1520	Çift Ayaklı Turnike Geçiş Sistemi	620 x 820 x 1000



Kelebek Turnike Sistemi

VIP Turnstile

Kod Code	Ürün Adı Description	Ebatlar Dimensions
KTS-1000	Kelebek Turnike Sistemi	900 x 1200



Yere Monte Camlı Kart Okumalı Geçiş Sistemi

Ground Mounted Cardreader Turnstile

Kod Code	Ürün Adı Description	Ebatlar Dimensions
YMT-C1510	Yere Monte Camlı Kart Okumalı Geçiş Sistemi	500 x 800 x 300

Yere Monte Çift Geçişli Turnike Sistemi

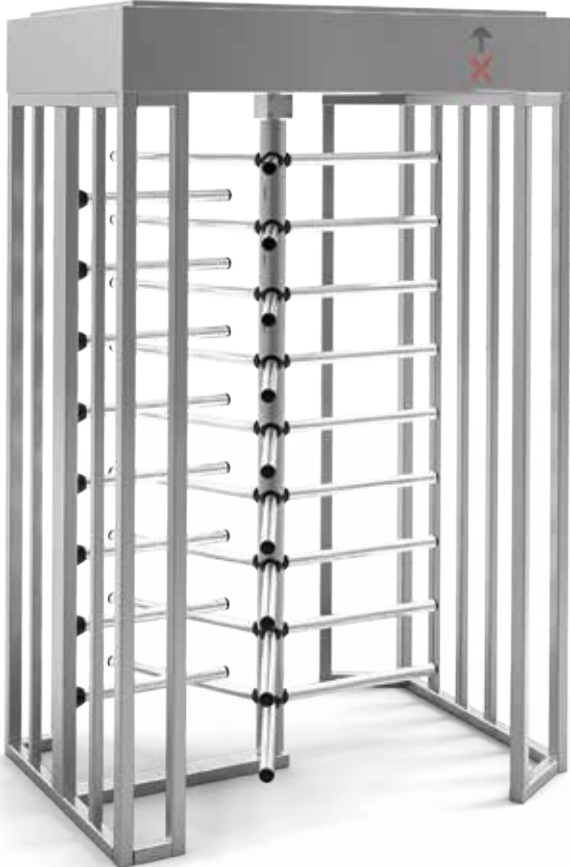
Ground Mounted Turnstile (Double Side)



Kod Code	Ürün Adı Description	Ebatlar Dimensions
YMT-1512	Yere Monte Çift Geçişli Turnike Sistemi	458 x 1000 x 450

Boy Turnikeleri Teknik Özellikler

Kasa	304 Kalite Paslanmaz Çelik
Tripod Kolları	304 Kalite Paslanmaz Çelik Polisajlı 38 mm Boru
Mekanizma	Özel Tasarım Erişim Teknik Mekanizma Sistemi
Göstergeler	Giriş ve Çıkış Tarafında İki renkli Göstergeler Mevcuttur
Sürüş	Manuel
Kontrol	Kuru Kontak / Her Türlü Kartlı Geçiş Sistemi ile Çalışır
Acil Durum	Kontak verildiğinde ya da enerji kesildiğinde her iki tarafa boşa döner
Enerji	220 V AC
Frekans	50/60 Hz
Maksimum Güç	20 W
Double Turnike	40 W
Akım Türü ve Değeri	2A
Double Turnike	4,5A
IP	44
Güvenlik Sınıfı	1
Çalışma Sıcaklığı	-20 °C / +45°C
Çalışma Nemi	%95 Max
Garanti Süresi	2 Yıl
Kullanım Süresi	15 Yıl



Full Height Turnstile's Technical Specifications

Housing Material	AISI 304 Stainless Steel
Tripod Arms	AISI 304 Stainless Steel 38 mm Polished Tube
Mechanism	Erisim Technic Custom Design-Mechanic System
Indicators	There are two colored indicators on the input and output side
Driving Mode	Manual
Control	It is controlled by dry contact or all kinds of card access control system
Emergency	Turnstile rotates freely on the both sides in the event of ignition or power failure
Energy	220 V AC
Frequency	50/60 Hz
Maximum Power	20 W
Double Turnstile	40 W
Energy Storage and Value	2A
Double Turnstile	4,5A
IP	44
Security Class	1
Operation Temperature	-20 °C / +45°C
Operation Humidity	%95 Max
Warranty Period	2 Year
Life Time	15 Year



Köpük Jeneratörü

Foam Generator

- İnox 304 Paslanmaz Süt Sağım Üniteleri,
 - Kesimhanelerde,
 - Kümes Temizliğinde,
 - Hayvan Çiftliklerinde
 - Dezenfektan ve Temizlik Sağlayan regülatör kontrollü
 - 5 bar - 10 bar arası çalışma özelliği
 - Köpük Püskürtme Pompası,
- Makineye karışımı doldurduktan sonra vanayı kapatın. Üzerindeki Hava Regülatörü Yeterince Hava Dolduktan Sonra Hava Akışını Kesecektir. Makinede 6 bar gördüğünüzde makine çalışmaya hazırdır. Çok Pratikdir; İçerisine Konulan Kimyasalı Hava Yardımı ile Pulverize Şekilde Püskürtür. Kendinden Karıştırma Özelliği Sayesinde Altında Tortu Bırakmaz. Tetikli Tabancası Sayesinde Köpüğü Etkili ve Verimli Kullanabilirsiniz.

Where is the foam generator used?

- Milk Milking Unit
- In Slaughterhouses
- On Animal Farms
- In Poultry

Foam spray pump spray foam between 5-10 bars. With this Machine you can disinfect the high areas on the wall or any high place. The machine has a high degree of spraying ability. Please contact us for details.



İH-500



İH-501

Sıvı Sabunluk (Yatay ve Dikey)

Soap Dispenser (Horizontal and Vertical)



İH-503

Köpük Dispenseri

Foam Dispenser

İH-502



Dirsek Darbeli Sıvı Sabunluk ve Dezenfektan Verici

Elbow Operated Soap and Disinfectant Dispenser

Ankastre Sıvı Sabunluk

Embedded Soap Dispenser



İH-504



Fotoselli Sıvı Sabunluk 1 Lt.

Photocell Soap Dispenser

İH-505

Fotoselli Dezenfektan Püskürtücü

Photocell Disinfectant Sprayer

İH-506



Z Katlı Kağıt Havlu Dolabı (200 lü)



Paper Towel Cabinet

İH-507



Z Katlı Kağıt Havlu Dolabı (400 lü)

Paper Towel Cabinet

İH-508



**Z Katlı Kağıt Havlu Dolabı
Kombi Set**

Paper Towel Cabinet

İH-509



**Sıva Altı Katlı Kağıt Havlu Dolabı
Kombi Set**

Paper Towel Cabinet

İH-510



Cimri Tuvalet Kağıt Aparatı

Toilet Paper Dispenser

İH-511



Jumbo Tuvalet Kağıdı Aparatı

Jumbo Toilet Paper Dispenser

İH-512



Fotoselli Kağıt Havlu Dolabı

Photocell Paper Towel Dispenser

İH-513



Jet El Kurutma

Jet Hand Drying

İH-514



Fotoselli El Kurutma Cihazı

Photocell Hand Dryer

İH-515

Endüstriyel Çöp Kovaları
Industrial Dustbins

Islak Hacim Grubu
Wet Equipments Group

Kod Code	Ürün Adı Description	Ebatlar Dimensions
İH-517	Paslanmaz Pedallı Çöp Kovası 40 lt.	400 x 400
İH-518	Paslanmaz Pedallı Çöp Kovası 50 lt.	400 x 500
İH-519	Paslanmaz Pedallı Çöp Kovası 70 lt.	400 x 630
İH-520	Paslanmaz Pedallı Çöp Kovası 90 lt.	400 x 730

Z Katlı Kağıt Havlu Dolabı (400 lü)

Dustbin With Pedal



Paslanmaz Sallanır Kapak Çöp Kovası

Dustbin Cover Springs

Kod Code	Ürün Adı Description	Ebatlar Dimensions
İH-521	Paslanmaz Sallanır Kapak Çöp Kovası 11 lt.	170 x 150 x 290
İH-522	Paslanmaz Sallanır Kapak Çöp Kovası 16 lt.	200 x 180 x 370
İH-523	Paslanmaz Sallanır Kapak Çöp Kovası 36 lt.	370 x 370 x 530
İH-524	Paslanmaz Sallanır Kapak Çöp Kovası 54 lt.	350 x 350 x 740



Endüstriyel Çalışma Tezgahları
Industrial Workbench

Ara Rafli Çalışma Tezgahı

Shelved Workbench

Cr-Ni 304 K 18/8 inox malzemeden imal edilmiştir.
Monte ve demonte seçenekleri mevcuttur.
İstenilen ebatta imal edilebilir.



Dolaplı Çalışma Tezgahı

Cabinet Workbench

Cr-Ni 304 K 18/8 inox malzemeden imal edilmiştir.
Monte ve demonte seçenekleri mevcuttur.
İstenilen ebatta imal edilebilir.

Tartma ve Not Alma Masası

Weightment and Note Desk

Cr-Ni 304 K 18/8 inox malzemeden imal edilmiştir.
Monte ve demonte seçenekleri mevcuttur.
İstenilen ebatta imal edilebilir.





Taban Rafli Çalışma Tezgahı

Base Shelved Workbench

Cr-Ni 304 K 18/8 inox malzemeden imal edilmiştir.
Monte ve demonte seçenekleri mevcuttur.
İstenilen ebatta imal edilebilir.

Rafli Çalışma Tezgahı

Shelved Workbench

Cr-Ni 304 K 18/8 inox malzemeden imal edilmiştir.
Monte ve demonte seçenekleri mevcuttur.
İstenilen ebatta imal edilebilir.



Tekerlekli Çalışma Tezgahı

Wheeled Workbench

Cr-Ni 304 K 18/8 inox malzemeden imal edilmiştir.
Monte ve demonte seçenekleri mevcuttur.
İstenilen ebatta imal edilebilir.



Telli Raf Sistemi

Wired Shelf System

Paslanmaz Çelikten imal edilmiştir.
Raf Aralıkları Ayarlanabilir.
Yüksek Yük Taşıma Kapasitesi.
Tekerlekli veya sabit ayak sistemi.
Duvara Monte Edilebilir.
İstenilen ebatta imal edilebilir.



Paslanmaz Tablalı Raf Sistemi

Stainless Steel Sheet Shelf System

Paslanmaz Çelikten imal edilmiştir.
Raf Aralıkları Ayarlanabilir.
Yüksek Yük Taşıma Kapasitesi.
İstenilen ebatta imal edilebilir.

Tepsi Taşıma Arabası

Try Carrying Cart

Cr-Ni 304 K 18/8 inox malzemeden imal edilmiştir.
İstenilen ebatta imal edilebilir.





Servis Arabası

Service Cart

Cr-Ni 304 K 18/8 inox malzemedен imal edilmiştir.
İstenilen ebatta imal edilebilir.

Ağır Yük Taşıma Arabası

Heavy Lift Carrying Cart

Cr-Ni 304 K 18/8 inox malzemedен imal edilmiştir.
İstenilen ebatta imal edilebilir.



Kazan Taşıma Arabası

Boiler Carrying Cart

Cr-Ni 304 K 18/8 inox malzemedен imal edilmiştir.
İstenilen ebatta imal edilebilir.

Et Taşıma Arabası

Cr-Ni 304 K 18/8 inox malzemedен imal edilmiştir.
İstenilen ebatta imal edilebilir.



İşleme Masası Polietilenli Tezgah

Polyethylene Processing Table



Genişlik Width	Uzunluk Lenght	Yükseklik Height
600 mm	1000 mm	900 mm
600 mm	1200 mm	900 mm
600 mm	1600 mm	900 mm
600 mm	2000 mm	900 mm

Genişlik Width	Uzunluk Lenght	Yükseklik Height
700 mm	1000 mm	900 mm
700 mm	1200 mm	900 mm
700 mm	1600 mm	900 mm
700 mm	2000 mm	900 mm

İşleme Masası Polietilenli Tezgah

Polyethylene Processing Table



Genişlik Width	Uzunluk Length	Yükseklik Height
1200 mm	600 mm	900 mm
1200 mm	1200 mm	900 mm
1200 mm	1800 mm	900 mm
1200 mm	2400 mm	900 mm

Et İşleme Alanında Gıda Firmalarının Kullanım Amacına Göre TasarlanmıştırCr-Ni 304 K 18/8 malzemedен üretilmiştirİşleme masasında kullanılan plastikler gıdaya uygun seçilmiştir.İşleme masasındaki Plastik kalınlığı 40 mm Zemin Dengesi Ayağı mevcuttur

It has been designed according for Food Companies using for Meat Processing area and Made by 304K material.The Plastics used in the processing table chosen as food-friendly.Processing Table's plastic thickness is 40 mm and ground balance leg is available

İHM-MP-000102

Çift Taraflı Çalışma Tezgahı/Kasap Tezgahı

Double Sided Working Bench/Butcher Bench



Genişlik Width	Uzunluk Length	Yükseklik Height
1200 mm	1800 mm	900 mm
1600 mm	1800 mm	900 mm
2000 mm	1800 mm	900 mm
2400 mm	1800 mm	900 mm
2900 mm	1800 mm	900 mm

Et İşleme Alanında Gıda Firmalarının Kullanım Amacına Göre Tasarlanmıştır. Cr-Ni 304 K 18/8 malzemedен üretilmiştir. İşleme alanında kullanılan plastikler gıdaya uygun seçilmiştir. İşleme masası Plastik kalınlığı 40 mm. Zemin Dengesi Ayağı mevcuttur.

Designed for according use of food companies in the field of meat processing. Made by 304K material. Plastics used in processing area have been selected suitable food. Processing Table's plastic thickness is 40 mm and ground balance leg is available.

İH-TA-0101-1005

Sakatat Taşıma Arabası

Offal Carrying Trolley



- Kelle ve Ciğer Taşıma Arabası
- 304 K 18/8 -2 mm Paslanmaz Malzemedен İmal Edilmiştir
- *Head and Liver Carrying Trolley*
- *Made Of 304K 18/8 -2 mm Stainless Material*

Ebatlar	Kanca Adedi	Kanca Ø
700 x 1520 x 1510	42 Adet	12mm Paslanmaz Mil

Dimensions	Number Of Hooks	Hook Ø
700 x 1520 x 1510	42 Pcs	12mm Stainless Shaft

H-SA-0101-1001

Sucuk Taşıma Arabası

Sausage Carrying Trolley



- **H-Tipi Sucuk ve Füme Arabası**
 - Paslanmaz AISI Cr-Ni 304 K 18/8 Malzemedен imal edilmiştir
 - Çubuk askılar ve tepsilere askılara uyumludur
 - İsteğe bağlı 4-6-8 asma aralıkları
 - Taşıma Kapasitesi 300 kg
 - Ebatlar 1020 x 985 x 1970 mm
-
- **Trolley for Smoke House 6 levels**
 - *Made of Stainless AISI Cr-Ni 304 K 18/8*
 - *Compatible with Stick hangers and trays*
 - *On demand 4-6-8 hanging ranges*
 - *Carrying Capability 300 kgs*
 - *Dimensions 1020 x 985 x 1970 mm*

İH-SA-0101-1002

Sucuk Fırın Arabası

Sausage Oven Trolley



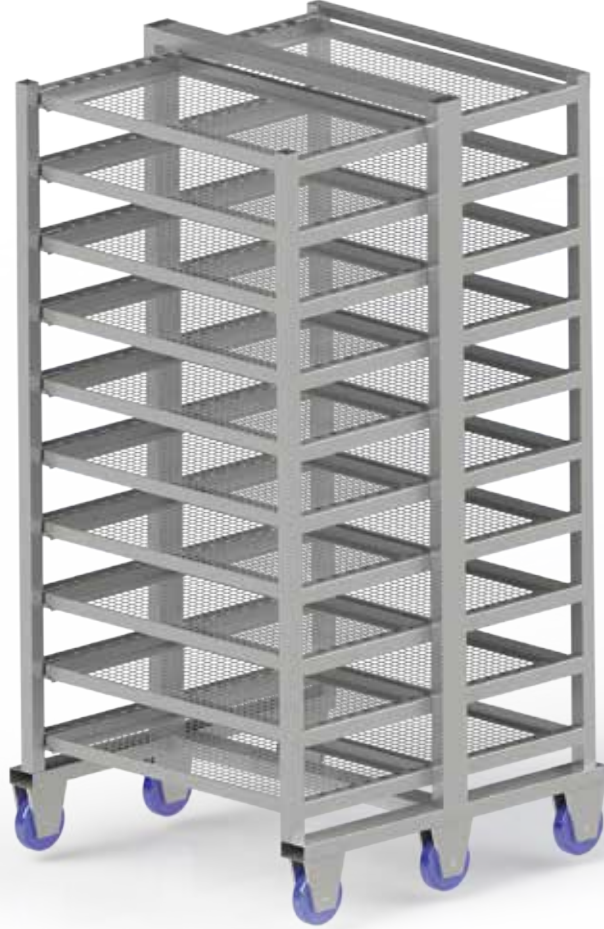
- Paslanmaz AISI Cr-Ni 304 K 18/8 Malzemedен imal edilmiştir
- Çubuk askılar ve tepsilere askılara uyumludur
- 10 asma aralıkları
- Taşıma Kapasitesi : 400 kg
- Ebatlar :1020 x985x 1970 mm

- *Made of Stainless AISI Cr-Ni 304 K 18/8*
- *Compatible with Stick hangers and trays*
- *10 Hanging Ranges*
- *Carrying Capability : 400 kgs*
- *Dimensions :1020 x985x 1970 mm*

H-SA-0101-1003

Tepsili Füme Arabası

Trayyed Smoked Trolley



- Paslanmaz AISI Cr-Ni 304 K 18/8 Malzemedен İmal Edilmiştir
- Çubuk Askılar Ve Tepsilere Askılara Uyumludur
- 20 Adet Tepsi Kullanma İmkani
- 120 Adet Cubuk Kullanma İmkani
- Ebatlar : 1020 X985x 1970 Mm
- Taşıma Kapasitesi : 500 Kg

- *Made of Stainless AISI Cr-Ni 304 K 18/8*
- *Compatible With Stick Hangers And Trays*
- *Opportunity To Use 20 Pcs Trays*
- *Opportunity To Use 120 Pcs Sticks*
- *Dimensions : 1020 X985x 1970 Mm*
- *Carrying Capability : 500 Kgs*

İH-SA-0101-1004

Kurutma Arabası

Drying Trolley



- Paslanmaz AISI Cr-Ni 304 K 18/8 Malzemedен İmal Edilmiştir
- Kullanım Alanları Fresh Ürünleri Kurutmakta (Domates -Meyve)
- Tepsilere Uyumludur
- 24 Adet Delikli Tepsi
- Ebatlar : 1020 X985x 1970 mm
- Taşıma Kapasitesi : 350 Kg
- *Made Of Stainless AISI Cr-Ni 304 K 18/8*
- *Areas Of Using : Drying Fresh Products (Tomatoes-Fruits)*
- *Compatible With Trays*
- *24 Pcs Perforated Trays*
- *Dimensions :1020 X985x 1970 mm*
- *Carrying Capability : 350 Kgs*



Et Taşıma Arabaları Meat Trolleys



Kasa Taşıma Arabası

İşlevsel özelliğine göre AISI 304-316 kalite paslanmaz çelikten mamul.



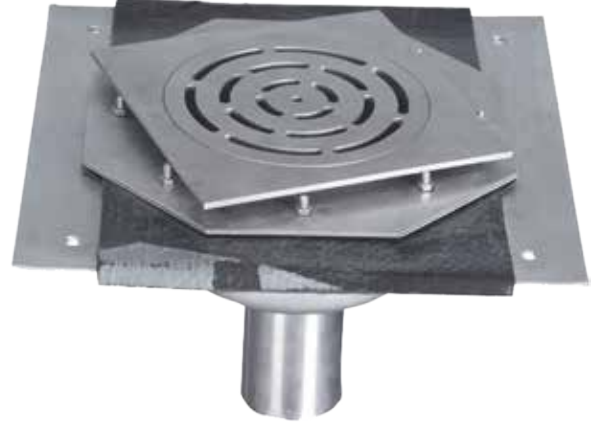
Mamül Taşıma Arabası

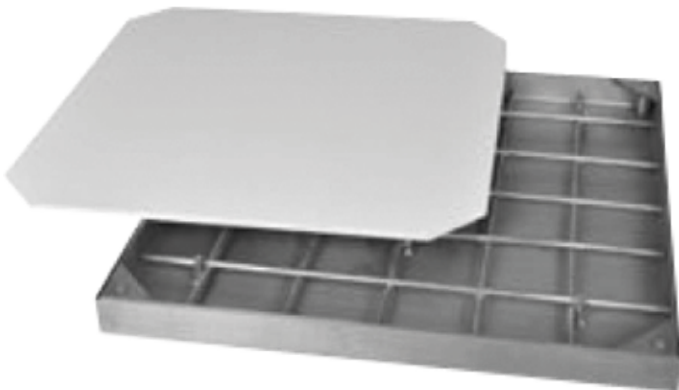
İşlevsel özelliğine göre AISI 304-316 kalite paslanmaz çelikten mamul.



Et Taşıma Arabası

İşlevsel özelliğine göre AISI 304-316 kalite paslanmaz çelikten mamul.









ÜLKER



SIRMA

ege scanet



Afyon Yumurta
İthalat İhracat ve Ticaret A.Ş.

yeni **Akdağlar**

ankutsan



Balkan



DAMAK
GIDA

efor

Egem
Fark Yarat



evliya
1960

HasSüt



IPAY
İzmir Pastörize Yumurta
San. ve Tic. A.Ş.



karlıdağ
Değişmeyen Doğal Lezzet

Kellogg's

konyaşeker



meydu

OĞUZ GIDA

okurlar
1968

ÖRGEN
Gıda Sanayi ve Ticaret A.Ş.

Oslo
OSLO GIDA SANAYİ LTD. ŞTİ.

tat
bakliyat

Tuğba
BUTLON ÜÇÜMÜSÜNE HİZMET EDER.



HOMMAK
homogenizer & piston pump

DONE



Endüstriyel Hijyen Ekipmanları
Industrial Hygiene Equipment

İNTERMET METAL MAKİNA SANAYİ TİCARET LTD. ŞTİ.

Adres: Ağaç İşleri Sanayi Sitesi Saim Çıkırcı Caddesi

No : 62 Kısıkköy / İZMİR / TÜRKİYE

Tel : +90 232 257 56 14 (pbx)

Whatsapp - Viber : +90 553 965 47 89

e-mail : info@intermetltd.com.tr

Export Department : export@intermethygiene.com

www.intermetltd.com.tr

www.intermethijyen.com